

# Psychomotricité & Troubles visuels

J'ai besoin d'images et de documents bien contrastés pour les voir

J'ai besoin d'accompagnement verbal pour pouvoir prendre connaissance des objets et des lieux

Je dois toucher les matériaux pour percevoir tous les détails des objets



J'ai du mal à m'orienter dans l'espace

## Quand consulter en psychomotricité ?

- ✓ Déficience visuelle
- ✓ Troubles du développement psychomoteur
- ✓ Troubles sensoriels
- ✓ Perturbation dans l'installation des interactions et des capacités de jeu
- ✓ Troubles de l'équilibre

# Que fait-on en psychomot' ?

Le psychomotricien va mettre en avant les capacités et les compétences de son patient dans le but de favoriser l'estime de soi. Il va utiliser de nombreux médias afin d'aider la personne à évoluer au niveau moteur, cognitif, affectif et relationnel.

**Activités sensori-motrices** : parcours psychomoteurs, forêt

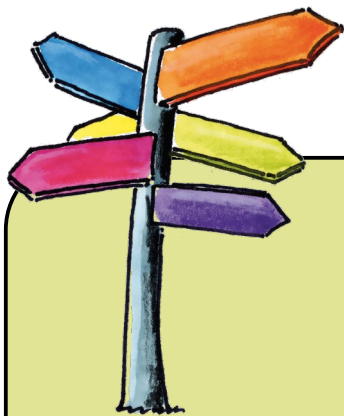
**Activités plastiques** : dessin, peinture et bricolage

**Massages**

**Activités sensorielles**

**Thérapie par le jeu**

**Lien parents-enfant**



## Qui peut m'aider ?

- ✓ Cabinets privés
- ✓ Service de Rééducation Précoce
  - ✓ SIPO
  - ✓ ONE
- ✓ Centre pour le développement des compétences relatives à la vue
  - ✓ Fondation Lëtzebuerger Blannevereenegung
  - ✓ Blannenheem

La prise en charge en psychomotricité s'inscrit toujours dans une dynamique pluri-disciplinaire !



Pour plus d'informations, consultez votre médecin traitant ou contactez-nous par mail :  
[alpd.comite@gmail.com](mailto:alpd.comite@gmail.com)

