

# Psychomotricité & Psychiatrie



## Quand consulter en psychomotricité ?

- ✓ Troubles de la représentation du corps et/ou désinvestissement corporel (schéma corporel et image du corps)
- ✓ Troubles de la motricité globale et de l'organisation spatio-temporelle
  - ✓ Impulsivité et nervosité et/ou une sensibilité et une incapacité à gérer les émotions
    - ✓ Troubles du tonus
  - ✓ Difficultés de l'expressivité verbale et corporelle
- ✓ Troubles de la représentation et de la symbolisation
  - ✓ Troubles du comportement
  - ✓ Troubles des habiletés sociales

# Que fait-on en psychomot' ?

Les symptômes psychiatriques ont un impact corporel. La psychomotricité permet un ajustement au besoin du patient pour favoriser ainsi un équilibre psychocorporel.

Le psychomotricien vise à renforcer le lien entre le corps, les émotions et la vie psychique de la personne. En utilisant de nombreux médias, il tente vers un mieux-être de la personne.

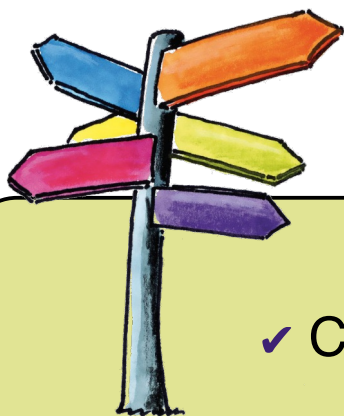
Ecoute du patient

Repérer les blocages

Mettre des mots sur les maux

Toucher thérapeutique

Renforcer les ressources personnelles du patient



## Qui peut m'aider ?

- ✓ Cabinets privés
- ✓ Centre psycho-thérapeutique Andale
- ✓ Rehaklinik / CHNP
- ✓ Centre Hospitalier du Luxembourg

La prise en charge en psychomotricité s'inscrit toujours dans une dynamique pluri-disciplinaire !



Pour plus d'informations, consultez votre médecin traitant ou contactez-nous par mail :  
[alpd.comite@gmail.com](mailto:alpd.comite@gmail.com)

